

RP 1200



WWW.CHRONOSRICHARDSON.COM

PALETTIZZATORE ROBOT PER SACCHI ●●●

CHRONO-PAL™ RP 1200



PALETTIZZAZIONE

PALETTIZZATORE ROBOT

RP 1200

Chronos Richardson ha inserito nella propria gamma di palettizzatori i nuovi robot antropomorfi. L'utilizzo di questa generazione di robot, attraverso l'applicazione di una pinza speciale dedicata, permette la corretta formazione ed il corretto allineamento dei sacchi sulla paletta. Il sistema permette inoltre di raggiungere elevate velocità, sempre in funzione del tipo di sacchi e del numero di sacchi per strato.

Il sistema è caratterizzato dall'elevata flessibilità di utilizzo e dalle ridotte esigenze di manutenzione. La speciale pinza realizzata e brevettata da Chronos Richardson permette di soddisfare le più svariate esigenze di palettizzazione derivanti dalle moderne linee di insacco.

FUNZIONALITÀ

SEQUENZA DI POSIZIONAMENTO SACCO



1. La pinza è pronta in attesa del sacco
2. La pinza afferra il sacco
3. La pinza porta il sacco sulla paletta nella posizione preselezionata
4. La pinza rilascia il sacco
5. La pinza si riporta in posizione di attesa sacco

CARATTERISTICHE E VANTAGGI

- Ampia flessibilità nella manipolazione di qualsiasi tipo di sacco e nella formazione dello strato/paletta. Il robot può trattare sacchi cuciti, saldati o a valvola, indipendentemente dal materiale costituente gli stessi.
- La flessibilità del sistema permette di poterlo incrementare con componenti opzionali.



Pinza con presa paletta



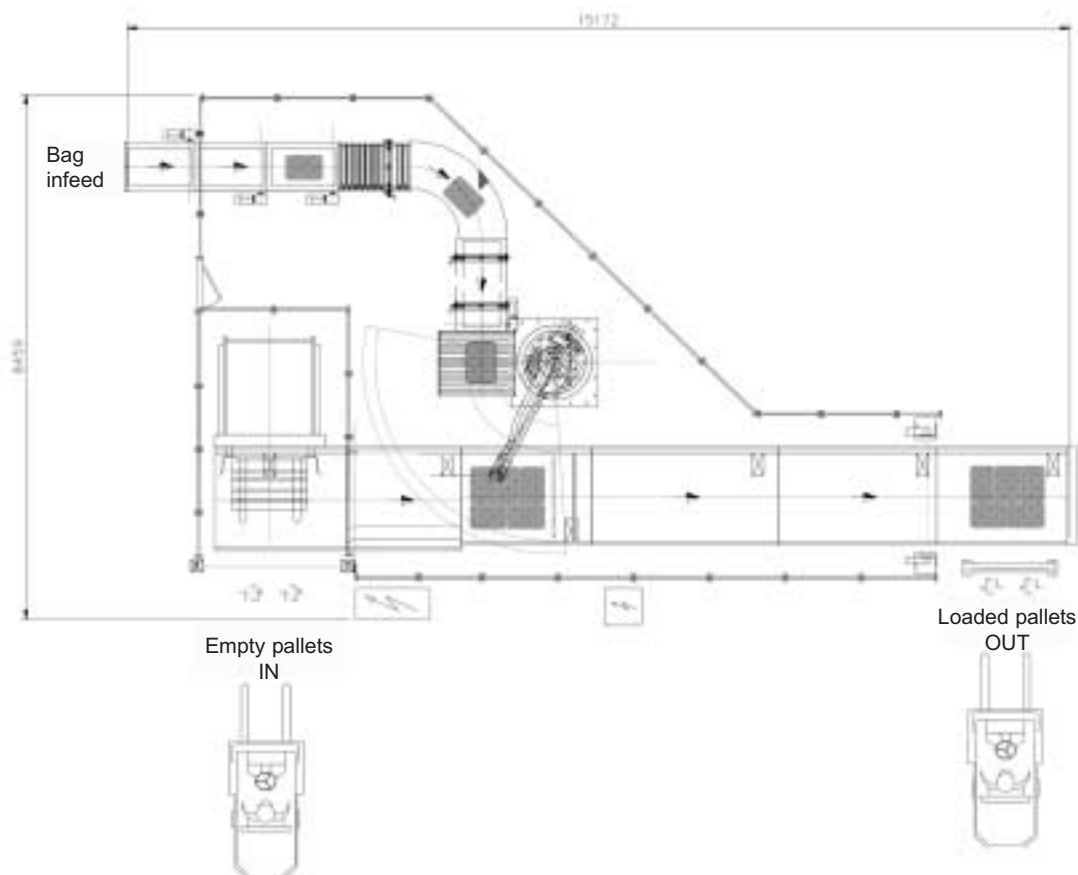
Bracci presa paletta in azione

La stessa pinza che preleva e deposita i sacchi può infatti essere equipaggiata con sistemi per il prelievo ed il deposito della palette vuote e per il prelievo ed il deposito degli intercalari.

- Limitata manutenzione.
- Ottimo sfruttamento dello spazio utilizzando la progettazione modulare.

DATI TECNICI

Velocità con presa singola	fino a 1.100 s/ora con trasporto a rulli
Alimentazione richiesta	3 Phase, 50/60 Hz, 380/400/415/440 VAC $\pm 10\%$
Potenza installata	9-11 kW a seconda della configurazione
Consumo aria compressa	100 NI/min
Pressione richiesta	6 bar
Protezione	IP 65 equivalente
Temperatura	+5-+35°C
Livello rumorosità	75 dB(A)
Massima altezza paletta	1650 mm (paletta inclusa)
Massime dimensioni paletta	1300 x 1100 mm
Minime dimensioni paletta	1200 x 800 mm
Massime dimensioni strato	1300 x 1100 mm
Minime dimensioni strato	1000 x 800 mm
Massime dimensioni sacco	L=900 mm W=500 mm H=200 mm
Minime dimensioni sacco	L=400 mm W=330 mm H=70 mm



PRESENZA MONDIALE

Rivière-du-Loup, CANADA • Brea, USA • Hennef, GERMANIA

Viry-Châtillon, FRANCIA • Nottingham, REGNO UNITO

Parma, ITALIA • Bangkok, THAILANDIA • New Delhi, INDIA

Da circa 125 anni, **Chronos Richardson Systems** è un riferimento costante nel mercato Europeo ed Asiatico per il suo innovativo packaging, per le soluzioni di processo e per la realizzazione di sistemi integrati, studiati su misura, a specifica richiesta dei clienti.

Con la forza di anni di esperienza, l'inventore della prima bilancia automatica, viene ora riconosciuto

come specialista nella pesatura, nella miscelazione, nell'insacco e nella palettizzazione di alimenti, di mangimi, nella chimica, nella plastica, nei fertilizzanti, nelle industrie molitorie e nel cemento.

Chronos Richardson Systems fa parte dell'Industrial Equipment Group di Premier Tech, uno dei maggiori protagonisti mondiali nel campo del Flexible Packaging industriale.



Chronos Richardson s.r.l., ITALY
 ☎ +39 0521 29 60 11
 📠 +39 0521 94 08 27
 @ info@chronosrichardson.com
www.chronosrichardson.com

Trovate la Vostra soluzione con Chronos Richardson Systems



L'informazione contenuta su questo catalogo è basata sulle ultime informazioni disponibili al momento della pubblicazione ed ha lo scopo di fornire una presentazione generale dei nostri prodotti. Per il continuo aggiornamento e miglioramento dei nostri prodotti ci riserviamo il diritto di correggere, sospendere, modificare o alterare le specifiche e i prezzi senza preavviso.